



subATO A



EnVal

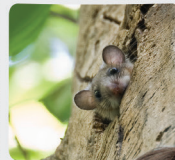
environnement en vallée

QUENDOZ
SERVICES ÉCOLOGIQUES

Numero Verde
800-77 87 97

Numero Contact

www.quendoz.it



in Valle amiamo fare le cose per bene...

ANCHE QUANDO SEPARIAMO I RIFIUTI!



SCARICA
L'APP

tabui

DOVE ANDARE. COSA FARE.

CERCA LE INFORMAZIONI su come
differenziare bene nella sezione
tabui Green



I contenuti presenti in questo opuscolo frutto di un processo di coinvolgimento dei consorzi di filiera e dei principali interlocutori del mondo dell'economia circolare. ERICA soc. coop., azienda responsabile della comunicazione per conto di ENVAL, ha realizzato testi, grafica e immagini con il fine di comunicare in modo corretto come fare bene le raccolte differenziate all'interno della Regione Valle d'Aosta".

I N D I C E

carta e cartone	pagine 4-5
organico	pagine 6-7
multimateriale (plastica e metalli)	pagine 8-11
vetro	pagine 12-13
ecocentri/centri di conferimento	pagine 14-15

Fare la raccolta differenziata è importante, farla bene ancora di più.

La Regione Valle d'Aosta ha scelto, grazie anche alla costruzione di EnVal, di puntare all'eccellenza e cioè a massimizzare le quantità di materiali raccolti in modo differenziato e soprattutto di migliorare la qualità delle raccolte.

Solo i materiali differenziati correttamente nelle nostre case e portati a EnVal possono infatti, dopo le opportune lavorazioni, diventare **nuova materia prima** per l'economia circolare.

Il **vetro** può tornare a essere vetro (ma attenzione, non mettiamo pyrex e cristallo nella raccolta!), l'**organico** e gli **imballaggi in BIOPLASTICA** possono diventare compost (ma attenzione, non mettiamo plastiche tradizionali o altri inquinanti che impediscono il processo di compostaggio), la **carta**, il **cartone** e i **cartoni per bevande** possono diventare altra carta (attenzione a non metter scontrini, carta chimica e materiali plastici!), le **lattine** e gli **imballi in acciaio** e **alluminio** possono essere fuse e tonare metallo, gli **imballaggi in plastica** possono essere avviati a riciclo a seconda della loro composizione (attenzione a non mettere altri oggetti come giocattoli, bacinelle o altro nei contenitori stradali o nelle raccolte porta a porta!), dai **rifiuti da apparecchiature elettriche ed elettroniche** si possono ricavare metalli e terre rare preziosi per la costruzione di nuove apparecchiature, e così via.

FARE LA RACCOLTA
DIFFERENZIATA È
IMPORTANTE.
SCOPRI COME FARE
UNA RACCOLTA DI
QUALITÀ
LEGGENDO QUESTO
OPUSCOLO.

Questa è l'**economia circolare** che parte dalle nostre case, dai nostri contenitori per la raccolta differenziata, dalle isole ecologiche dei nostri Comuni e arriva alle imprese, attraverso la mediazione di EnVal.

In questo opuscolo trovate utili informazioni su come fare bene il primo passo, la raccolta differenziata a casa e qualche approfondimento e consiglio utile.

Buona lettura!

CARTA E CARTONE

Cosa posso conferire:

- GLI IMBALLAGGI IN CARTA E CARTONE
- I BRIK IN POLIACCOPIATO (TIPO TETRA PAK)
- ALTRI RIFIUTI IN CARTA E CARTONE QUALI RIVISTE, GIORNALI, CARTA DA STAMPA E DISEGNO...

UN
IMBALLAGGIO
È UN OGGETTO
CHE CONTIENE
UN BENE DI
CONSUMO.
PER ESEMPIO UNA
SCATOLA O UN
CARTONE DA
PACCHI.

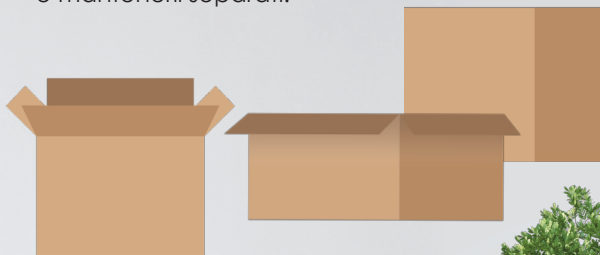
ATTENZIONE A:

- tutte quelle cosiddette "carte" che non sono composte da cellulosa, come la carta oleata (confezionamento alimenti freschi/da banco), la carta chimica degli scontrini fiscali a stampa termica e la carta forno. Tutti questi materiali non sono riciclabili
- la carta assorbente sporca di sostanze alimentari è recuperabile nell'organico, mentre quella usata per le pulizie con prodotti chimici va gettata nell'indifferenziato
- separare le "finestrelle" in plastica e bioplastica dai sacchetti in carta!



COSA SI OTTIENE DAL RICICLO DELLA CARTA

Carta da disegno e stampa, cartoncini per scatole, cartone per pacchi, carta assorbente e igienica, tovaglioli usa e getta. Per permettere il riciclo dei tuoi rifiuti, in particolare gli ingombranti scatoloni e pacchi, occorre ridurli in volume e mantenerli separati.



LO SAPEVI CHE...

Riciclando 50kg di carta possiamo salvare un albero?

Infatti, da un albero di medie dimensioni, si ottiene la cellulosa necessaria per produrre 50 kg di carta da materia prima vergine.



ORGANICO

Cosa posso conferire:

- GLI SCARTI ALIMENTARI DI CUCINE E MENSE COME AVANZI DI CIBO, BUCCE, GUSCI, NOCCIOLI
- FIORI RECISI, CARTA ASSORBENTE SPORCA DI SOSTANZE ALIMENTARI, FAZZOLETTI IN CARTA USATI, OGGETTI COMPOSTABILI IN CARTA O BIOPLASTICA



COMPOSTABILE...
COME LO
RICONOSCO?
UN OGGETTO
COMPOSTABILE SI PUÒ
RICONOSCERE GRAZIE
AGLI APPOSITI LOGHI
CHE RIPORTANO
L'INDICAZIONE
"COMPOSTABILE".

ATTENZIONE A:

- prima di gettare alimenti scaduti o non più consumabili rimuovi gli imballaggi in cui sono contenuti e differenziali correttamente
- l'indicazione biodegradabile non corrisponde a compostabile: accertati di conferire nell'organico solo rifiuti compostabili;
- cerca i suggerimenti di smaltimento sui prodotti e consulta il centalogo in caso di dubbi;
- nella tua Unité è anche attiva una raccolta degli oli alimentari esausti, presso l'ecocentro; non mischiarli all'organico.



COSA SI OTTIENE DAL RICICLO DELL'ORGANICO

Compost e terricciati, ossia prodotti fertilizzanti derivanti da un naturale processo di degradazione della materia organica e vegetale in presenza di ossigeno. La trasformazione avviene in impianti che tengono sotto controllo il processo, garantendone il minimo impatto ambientale e la qualità del prodotto.



LO SAPEVI CHE...

Da 3kg di rifiuti biodegradabili organici e vegetali ben miscelati si ottiene 1kg di compost di qualità?

Gli scarti vegetali possono essere gettati nell'organico solo in piccole quantità, gli sfalci e le potature vanno conferite nella raccolta differenziata del verde.

Se hai uno spazio esterno verde, puoi realizzare tu stesso il compost a partire dai tuoi scarti.



MULTIMATERIALE

PLASTICA E METALLI

Cosa posso conferire:

- GLI IMBALLAGGI IN PLASTICA;
- GLI IMBALLAGGI IN METALLO: I MATERIALI PIÙ UTILIZZATI SONO ALLUMINIO E ACCIAIO (BANDA STAGNATA);
- I PIATTI E I BICCHIERI MONOUSO IN PLASTICA;



ATTENZIONE A:

- tutti gli **oggetti in metallo che non sono imballaggi** (vanno portati al centro di raccolta e differenziati in metalli ferrosi o non ferrosi);
- le **bioplastiche** (come gli shopper di nuova generazione), che sono di origine vegetale e vanno raccolte nell'organico;
- gli **oggetti poliaccoppiati**, ossia composti da materiali diversi e perciò non ancora riciclabili (come ad esempio gli incarti dei salumi), quindi da gettare nell'indifferenziato;
- tutti gli oggetti in plastica che **non sono imballaggi** (es. bacinelle, giocattoli, ecc.) che vanno portati all'ecocentro.



**UN
IMBALLAGGIO
È UN OGGETTO
CHE CONTIENE
UN BENE DI
CONSUMO, COME
AD ESEMPIO UNA
BOTTIGLIA, UNA
VASCHETTA O UNA
LATTINA!**



MULTIMATERIALE

COSA SI OTTIENE DAL RICICLO DEL MULTIMATERIALE

Ci sono tanti tipi di plastiche, ciascuno riciclato modo diverso.

Con le moderne tecnologie di riciclo, oggi con una bottiglia di PET si può produrre una nuova bottiglia di RPET (recycled PET).

Da **27 BOTTIGLIE DI PLASTICA** si ottiene il filato necessario per la realizzazione di un **PILE**

I metalli sono riciclati sin dall'antichità e possono essere rilavorati infinite volte!

Da **30 LATTINE DA 30CL** si ottiene l'alluminio necessario per realizzare una **MOKA DA 4 TAZZE**

Dal riciclo di **33 LATTE DI POMODORI** pelati, si ricava l'acciaio necessario per realizzare un solido **MOSCHETTONE** per arrampicata



LO SAPEVI CHE...

Per permettere il riciclo dei tuoi rifiuti occorre ridurli in volume e mantenerli separati, senza inserirli uno dentro l'altro.



Ad esempio... Le bottiglie in plastica vanno appiattite longitudinalmente perché possano essere recuperate negli impianti.



Puoi distinguere un metallo
ferroso (acciaio) da uno
non ferroso (alluminio)
provando ad attaccarci
una calamita: farà presa
solo in presenza di ferro!

Negli impianti i diversi tipi di metallo sono facilmente separabili con magneti (per ferro e acciaio) e separatori a correnti indotte (alluminio).



VETRO

Cosa posso conferire:

- GLI IMBALLAGGI IN VETRO

ATTENZIONE A:

- tutti gli oggetti in vetro che non sono imballaggi, come **lastre, specchi e lampadine** di nuova generazione che vanno portati in ecocentro o lampadine a incandescenza, cristalli e vetri infrangibili, pyrex che sono da mettere nell'indifferenziato
- i **tappi in sughero** delle bottiglie possono essere portati in ecocentro, mentre quelli in metallo possono essere inseriti nella raccolta differenziata del multimateriale
- gli imballaggi che **non** sono di vetro, quali bottiglie di plastica, barattoli metallici e lattine, che sono raccolti all'interno della frazione multimateriale leggero
- le **ceramiche e le porcellane**, che possono essere portate al centro di raccolta ed essere conferite nel cassone degli inerti (se presente) o gettate nell'indifferenziato
- **uno degli errori più comuni è quello di unire ai rifiuti in vetro anche quelli in pyrex o ceramica**. Questi danneggerebbero il riciclo del vetro e devono essere portati all'ecocentro.

UN
IMBALLAGGIO
È UN OGGETTO
CHE CONTIENE UN
BENE DI CONSUMO
PER ESEMPIO UN
VASETTO, UN
BARATTOLO O UNA
BOTTIGLIA



COSA SI OTTIENE DAL RICICLO DEL VETRO

Nuovi imballaggi e oggetti in vetro, con possibilità infinite di riciclo. L'utilizzo di vetro riciclato negli impianti di stampaggio delle bottiglie consente di risparmiare non solo le materie prime, ma anche una quota dell'energia necessaria al raggiungimento della temperatura di fusione!

dal riciclo di
UNA BOTTIGLIA DI VETRO
possiamo ricavare
UNA NUOVA BOTTIGLIA



LO SAPEVI CHE...

Per permettere il riciclo dei tuoi rifiuti occorre, ove possibile, cercare di non rompere gli imballaggi e di non inserirli uno dentro l'altro, oltre a non inserirvi altri oggetti all'interno.



ECOCENTRI CENTRI DI CONFERIMENTO

Cosa posso conferire:

TUTTI I RIFIUTI DIFFERENZIATI.

IN PARTICOLARE:

- RIFIUTI DA APPARECCHIATURE
ELETTRICHE ED ELETTRONICHE (RAEE)
- PILE E BATTERIE ESAUSTE
- RIFIUTI INGOMBRANTI
- FARMACI SCADUTI
- LEGNO
- VERDE
- TESSUTI
- OLI ESAUSTI
- METALLI
- PNEUMATICI...

UN
IMBALLAGGIO
È UN OGGETTO
CHE CONTIENE
UN BENE DI
CONSUMO.
PER ESEMPIO UNA
SCATOLA O UN
CARTONE DA
PACCHI.

ATTENZIONE A:

- non conferire rifiuti indifferenziati (non sono ammessi) e non rompere o danneggiare i rifiuti pericolosi (come lampade al neon, barattoli di vernice e solvente, sistemi frigoriferi, monitor...), avendo cura di collocarli integri all'interno dei contenitori dedicati.
- Conferire gli sfalci e le ramaglie separatamente gli uni dagli altri



DOVE SIAMO:

SUBATO A GRAND PARADIS

COGNE località Cretaz

VILLENEUVE località Chavonne

SARRE località la Remise

SUBATO A VALDIGNE

COURMAYEUR strada Larzey

MORGEX viale Lungo Dora

LA THUILE località Villaret

SUBATO B EMILIUS

BRISOGNE località Le Clapey

GRESSAN località Palues e Pila

JOVENCAN località Blitay

NUS svincolo autostradale

POLLEIN località Saint Benin

SAINT CHRISTOPHE località Senin

SAINT MARCEL località Lillaz

AOSTA località **Montfleuray**

via Caduti del Lavoro, 11

MONT ROSE

HONE località Saint Grat, 18

PONT SAINT MARTIN via Cascine

WALSER

ISSIME località Pian

GRESSONEY Saint Jean

località Trino

SUBATO D EVANCON MONT CERVIN

AYAS località Corbet

BRUSSON località Praè

CHALLAND ST ANSELME località Tilly

CHATILLON località Stazione

PONTEY s.s. 26

VERRES via Dora Baltea

VALTOURNENCHE località Ussin

MONTJOVET località Oley

COSA SI OTTIENE DAL RICICLO

Molte **apparecchiature elettriche ed elettroniche** sono ricche di metalli preziosi (rame, oro, argento...) e elementi minerali detti terre rare, che potrebbero essere reimpiegati nella sempre crescente produzione di beni tecnologici, evitando l'estrazione intensiva ed il consumo di nuove risorse.

LO SAPEVI CHE...

- L'accesso ai centri di raccolta è **riservato ai titolari della tessera** consegnata dal Comune o dal Gestore agli utenti regolarmente aventi posizione TARI attiva nei registri Comunali.
- Ti puoi rivolgere al personale addetto della gestione dell'ecocentro per avere **tutte le informazioni necessarie a conferire correttamente tutti i tuoi rifiuti**. Ricordati che puoi consegnare i **RAEE** al negozio in cui acquisti nuove Apparecchiature Elettriche ed Elettroniche o, nel caso in cui si tratti di rifiuti di piccola pezzatura (come smartphone, asciugacapelli...) anche senza aver comprato un nuovo articolo.
- I Comuni regolamentano la quantità e la qualità dei rifiuti conferibili al centro di raccolta da parte delle utenze commerciali. **I trasgressori possono incorrere in una sanzione!**



subATO A



EnVal

environnement en vallée

QUENDOZ
SERVICES ÉCOLOGIQUES

Numero Verde
800-77 87 97

Numero Gratuito

www.quendoz.it

IN COLLABORAZIONE CON

Région Autonome
Vallée d'Aoste



Regione Autonoma
Valle d'Aosta

CELVA



**Valle d'Aosta
Vallée d'Aoste**

GRAZIE A:



PER INFORMAZIONI:

WWW.ENVALAOSTA.IT

